

部

,

《 标

》《

》,

步

标

,

标

,

标

步、

、

、保

安

,

,

本

。

变

,

,

,

,

变

,

、

。

包

、

、

、

部

。

,

包

、

,

,

,

。

,

、

,

。伴

表

标

部

安

标

标

标

标

标

标

标

标

标

标

标

持创

动。

标

标

持

持产 。 标  
、 、 标 、  
标 。

持放 。 标 、  
标 、  
标 。

( ) 工 标 构  
标 包 、 、  
、 、 、 安

部 、 、 标  
、 、 标 。

。 标 本、 、  
、 、 、  
、 、 。

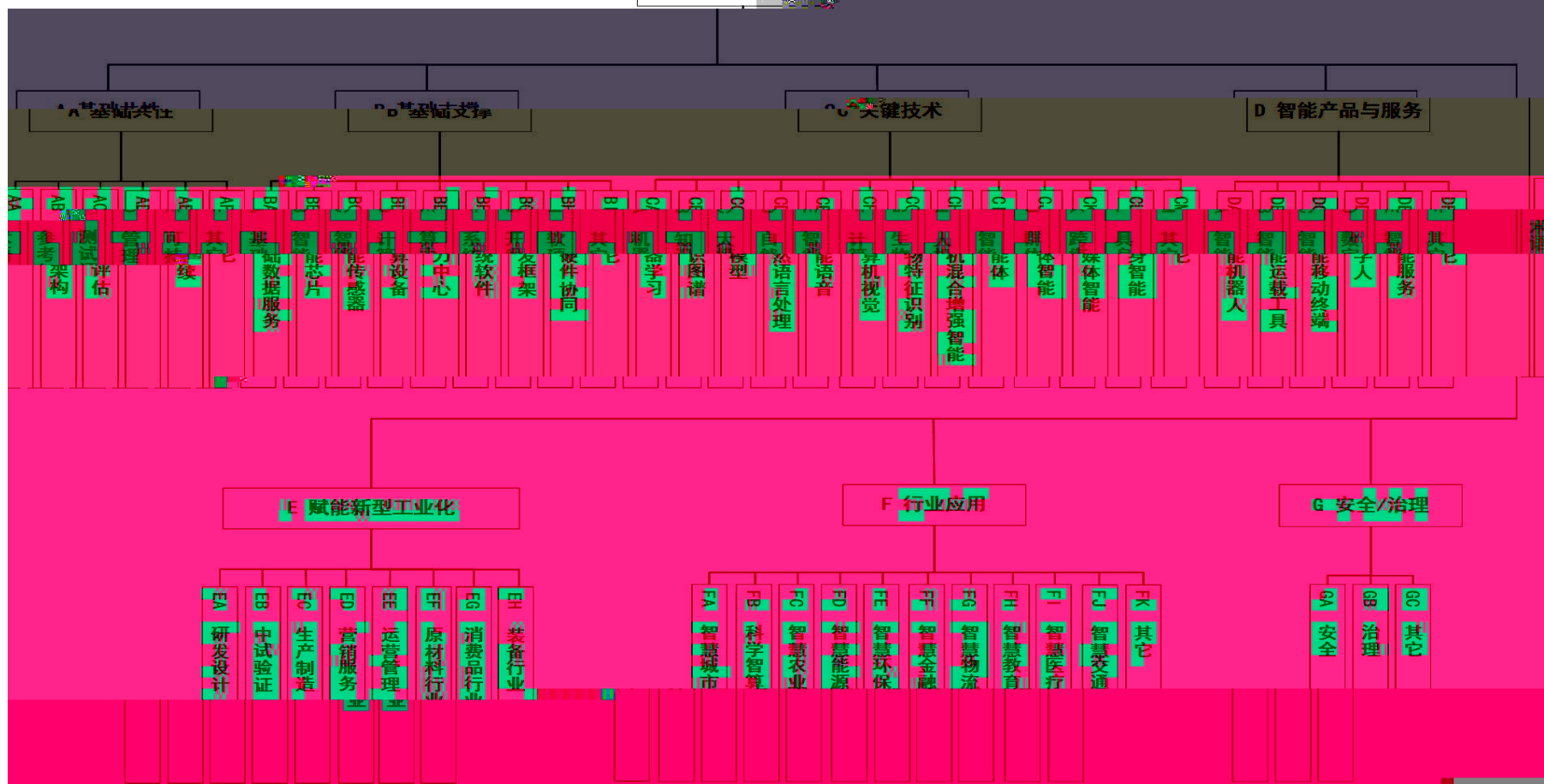
标  
。 标

标 、  
、 保 。

安 标 安 、 、



# 人工智能标准体系框架



( ) 基础 标

标 包 、 、 、  
、 标 。

1. 标 。 、 、  
标 ，包

、 、 标 。

2. 标 。 、  
、包 、  
标 。

3. 标 。 、  
、 、  
标 ，包

、 、 、  
、 、 、  
标 。

4. 标 。 、 、 、  
、 、包  
、 、 、 标

。 5. 标 。 、  
标， 保 ，包

、 、



，包

、 标。

6. 标。

包 编

、 标。

7. 标。

包

表 标。

8. 标。 备

、 ，包

、 布 标。

( ) 关 标

标 包

、 、 别、

、 、 标。

1. 标。

表 、 ，包

、 半 、 标。

2. 标。

、 ，包 表

、 、

标。

3. 标。 、 部

、包 、 标 、

、 标。

4. 标。

本 、 、包

、 、 表 、 、 、

标。

5. 标。

、包 、

、 标。

6. 标。

、 、 、 包 、 、 标。

7. 别标。

本 、

、 备 、包 、

标。

8. 标。

、 、 、包 、

、 、 别、

标。

9. 标。

本、，包、  
、、，、  
、布 标。

10. 标。、编、、  
、、，包、  
、、标。

11. 标。本、、  
、、，包  
、、、

标。

12. 标。、、  
、标。

( ) 产 服 标

标 包、  
、、标。

1. 标。  
，包、标。

2. 标。、别  
、博、、，包  
、别、、标。

3. 标。  
，包 别、别、，

碍、 标。

4. 标。 、 、 别  
、 、 包 、  
、 标 别 标。

5. 标。 、 、  
、 、 包

标 ，  
、 、 标。

( ) 赋 工 标

标 包 、 、  
、 、 标 ，  
标。

1. 标。 、  
、 标。

2. 标。 、 、  
标 ， 标。

3. 标。 、  
标。

4. 标。 、 、  
、 标 ， 标。

5. 标。 、 、  
、 标。

6. 标。材，  
、 标。  
、 备 标。 备  
、 备、 、 、 标。

( ) 标  
、 、 、 、 保、  
、 、 、 、  
标。

( ) 安 / 标

安 标 包 安、 标。

1. 安 标。 、 、 、 、

安 安，包 安，  
安， 、 安，安，安，  
安 标， 标， 安 标。

2. 标。 ，  
，包 棒、 、  
， ；  
，包

、  
、 标。

( ) 。 标

， 、 ， 标 。

(二)构 才队 。 标 标

才， 标 。

、 标 才 ，  
标 才 。

( ) 。 、 标 、

标 ， 标 、

标 ， 、 、 、 、

标 标， 标 。